

Час працює на *Вас*

# СТРАХУВАННЯ ГРУПИ ОСІБ

Інформаційний  
довідник



# СТРАХУВАННЯ ГРУПИ ОСІБ

інформаційний довідник



Правила добровільного страхування життя ПрАТ «ГРАВЕ УКРАЇНА Страхування життя» передбачають можливість укладення договорів добровільного страхування життя групи осіб, згідно з якими Страхувальниками виступають юридичні особи. Відповідно до умов вказаних договорів, юридичні особи мають можливість забезпечити страховий захист своїм співробітникам і надати їм змогу отримати у майбутньому сформовані роботодавцем накопичення, в тому числі у вигляді додаткової пенсії<sup>1</sup>.

Договори страхування життя укладаються на 10 і більше років. З метою чіткого визначення прав та обов'язків кожної зі сторін вкрай необхідно подати до ПрАТ «ГРАВЕ УКРАЇНА Страхування життя» оформлені згідно з чинним законодавством України документи, які потрібні для укладання договорів страхування життя групи осіб.

Саме з цією метою ПрАТ «ГРАВЕ УКРАЇНА Страхування життя» було розроблено довідник, який Ви зараз тримаєте у руках. Ми сподіваємось, що викладена у ньому інформація стане Вам у нагоді під час роботи зі Страхувальниками – юридичними особами і прискорить процес укладання договорів.

**Зичимо творчого натхнення та успіхів у роботі і завжди готові прийти Вам на допомогу. Телефонуйте, пишіть, відвідуйте наш офіс та сайт компанії.**

**ПрАТ «ГРАВЕ УКРАЇНА Страхування життя»**

**вул. Хрещатик, 15, офіс 43, м. Київ, 01001, Україна**

**тел.: +380 44 490-59-10, факс: +380 44 490-59-11**

**+380 800-30-50-50**

**(безкоштовно з усіх стаціонарних телефонів у межах України)**

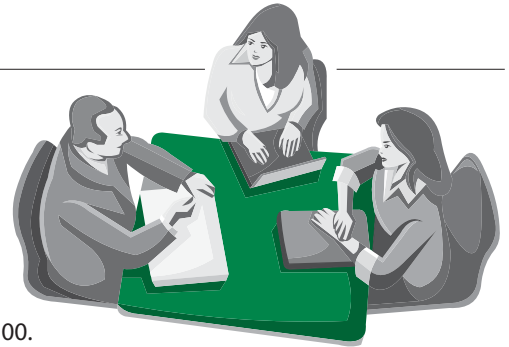
**МТС: +380 50 438-50-50, Київстар: +380 98 438-50-50**

**e-mail: [info@grawe.ua](mailto:info@grawe.ua), [www.grawe.ua](http://www.grawe.ua)**

1.	Програми страхування групи осіб	4
2.	Особливості укладання договорів довгострокового пенсійного страхування групи осіб	4
3.	Страховальник – юридична особа	5
4.	Документи, необхідні для укладення договору страхування життя групи осіб	6
5.	Строк дії договору страхування та податок на прибуток підприємств	10
6.	Припинення дії договору довгострокового страхування життя	11
	Лист керівникам підприємств, установ, організацій	12
	Додаток 1 Програма ГСЄП	13
	Додаток 2 Програма ГСЄП-ЕКОНОМ	17
	Додаток 3 Програма ІНВЕСТ ПЛАН ГРУПОВА	21
	Додаток 4 Анкета юридичної особи	23
	Додаток 5 Приклад заповнення заяви за програмами ГСЄП та ГСЄП-ЕКОНОМ	25
	Додаток 6 Приклад заповнення заяви за договором довгострокового пенсійного страхування групи осіб	26

# СТРАХУВАННЯ ГРУПИ ОСІБ

інформаційний довідник



## 1. ПРОГРАМИ СТРАХУВАННЯ ГРУПИ ОСІБ

**ГСЕП** – програма, яка складається з 5 тарифів: GX-5S+RXZ+UTZ+UI50P+UI100. В цій програмі вдало поєднані функції накопичення капіталу і страхового захисту на випадок смерті та інвалідності.

**ГСЕП-ЕКОНОМ** – програма, яка складається з 4 тарифів: GX-5S+UTZ+UI50P+UI100. У порівнянні з програмою ГСЕП програма ГСЕП-ЕКОНОМ дозволяє накопичувати більший капітал при меншому страховому захисті на випадок смерті.

**ІНВЕСТ ПЛАН ГРУПОВА** – програма, яка складається з 2 тарифів: GX-5S+PVX. Ця програма дозволяє роботодавцям завчасно забезпечити своїх співробітників додатковою пенсією<sup>1</sup> в необхідному розмірі після досягнення ними пенсійного віку.

**Примітка:** Детальний опис програм читайте в Додатках 1, 2, 3 цього довідника та в посібнику «Програми та правила страхування ПрАТ «ГРАВЕ УКРАЇНА Страхування життя».

## 2. ОСОБЛИВОСТІ УКЛАДАННЯ ДОГОВОРІВ ДОВГОСТРОКОВОГО ПЕНСІЙНОГО СТРАХУВАННЯ ГРУПИ ОСІБ

Пенсійне страхування – це вид страхування з галузі страхування життя, який передбачає обов'язок страховика здійснювати регулярні, послідовні виплати обумовлених у договорі страхування сум (ануїтетів) у разі досягнення Застрахованою особою пенсійного віку, встановленого законодавством України.

Страховальниками за добровільним пенсійним страхуванням можуть бути роботодавці, які укладають договори страхування на користь своїх працівників (Застрахованих осіб).

Застрахованими особами за договорами довгострокового пенсійного страхування групи осіб можуть бути тільки працівники роботодавця, який уклав такий договір на їх користь.

Вигодонабувачами на випадок дожиття можуть бути Застраховані особи (працівники роботодавця) або їх спадкоємці.

Вигодонабувачами на випадок смерті можуть бути тільки особи, призначені Застрахованими особами (працівниками роботодавця).

ПрАТ «ГРАВЕ УКРАЇНА Страхування життя» надає можливість укласти договори довгострокового пенсійного страхування також і за програмами: ГСЕП та ГСЕП-ЕКОНОМ. Форма виплати у вигляді пенсії<sup>1</sup>, що здійснюється в разі досягнення Застрахованою особою пенсійного віку, обирається під час укладання договору пенсійного страхування.

**!** **Страхові внески, сплачені роботодавцем на користь своїх працівників за договорами довгострокового пенсійного страхування, не є базою для нарахування єдиного соціального внеску.**

**!** Крім того, **роботодавці**, які уклали договори довгострокового пенсійного страхування, **можуть скористатися податковими пільгами, що надаються державою за договорами довгострокового страхування** (інформацію про податкові пільги, що надаються державою роботодавцям за договорами довгострокового страхування життя, ви можете прочитати на сторінці 10 цього посібника або на сторінці 41 посібника «Програми та правила страхування»).

<sup>1</sup> В рамках цього посібника під «пенсійними виплатами», «пенсією», «пенсійним забезпеченням» мається на увазі сплата страховиком на користь Вигодонабувача за договором довгострокового страхування життя страхової виплати у вигляді регулярних, послідовних виплат обумовлених у договорі страхування сум (ануїтету), в розумінні діючого законодавства України, на умовах обраного Страховальником Тарифу відповідно до Правил добровільного страхування життя ПрАТ «ГРАВЕ УКРАЇНА Страхування життя» тощо.

### 3. СТРАХУВАЛЬНИК – ЮРИДИЧНА ОСОБА

Страхувальниками, згідно зі ст. 3 Закону України «Про страхування», можуть бути **юридичні особи**, які мають намір укласти зі Страховиками договори страхування.

Юридичними особами, відповідно до чинного законодавства України, визнаються організації, створені і зареєстровані у встановленому законом порядку. Юридична особа наділяється цивільною правоздатністю і дієздатністю, може бути позивачем та відповідачем у суді.

Юридичні особи можуть створюватися у формі товариств, установ та в інших формах, встановлених законом.

**Товариством** є організація, створена шляхом об'єднання осіб (учасників), які мають право участі у цьому товаристві. Товариства поділяються на підприємницькі та непідприємницькі. До Товариств відносяться такі юридичні особи: акціонерні товариства; товариства з обмеженою відповідальністю; товариства з додатковою відповідальністю; повні товариства; командитні товариства.

**Установою** є організація, створена однією або кількома особами (засновниками), які не беруть участі в управлінні нею, шляхом об'єднання (виділення) їхнього майна для досягнення мети, визначеної засновниками, за рахунок цього майна.

**Підприємство** – самостійний суб'єкт господарювання, створений компетентним органом державної влади або органом місцевого самоврядування, або іншими суб'єктами для задоволення суспільних та особистих потреб шляхом систематичного здійснення виробничої, науково-дослідної, торговельної, іншої господарської діяльності. **До підприємств відносяться такі юридичні особи:**

- приватне підприємство, що діє на основі приватної власності громадян;
- підприємство, що діє на основі колективної власності (підприємство колективної власності) (виробничі кооперативи; підприємства споживчої кооперації; підприємства громадських та релігійних організацій);
- комунальне підприємство, що діє на основі комунальної власності територіальної громади;
- державне підприємство, що діє на основі державної власності;
- підприємство, засноване на змішаній формі власності (на базі об'єднання майна різних форм власності);
- підприємство з іноземними інвестиціями;
- іноземне підприємство;
- державне унітарне підприємство (державне комерційне підприємство або казенне підприємство);
- комунальне унітарне підприємство.

**До інших форм юридичних осіб відносяться:**

- Фермерські господарства.
- Об'єднання громадян (рух, конгрес, асоціація, фонд, спілка тощо), політичні партії, громадські організації, у разі їх реєстрації з правами юридичної особи.
- Релігійні організації.
- Об'єднання підприємств: асоціації; корпорації; консорціуми; концерни; інші об'єднання за галузевим, територіальним та іншими принципами.

**!** Договори страхування життя можуть укладатись з усіма юридичними особами, зазначеними вище, **за умови, що укладання таких договорів не суперечить статутним та іншим документам, на підставі яких вказані особи здійснюють свою діяльність.**

**Не є юридичними особами:**

- відокремлені підрозділи юридичної особи (філії та/або представництва);
- трудові колективи;
- департаменти, управління, факультети, відділи та інші структурні підрозділи у складі підприємств, установ, організацій;
- інші організації, що не мають статусу юридичної особи.

Організації, які не мають статусу юридичної особи, не можуть укладати договорів страхування життя.

# СТРАХУВАННЯ ГРУПИ ОСІБ

інформаційний довідник

## 4. ДОКУМЕНТИ, НЕОБХІДНІ ДЛЯ УКЛАДЕННЯ ДОГОВОРУ СТРАХУВАННЯ ЖИТТЯ ГРУПИ ОСІБ

Для укладення договору страхування життя Страхувальник – юридична особа має надати ПрАТ «ГРАВЕ УКРАЇНА Страхування життя» такі документи:

**4.1. Копії засновницьких, а також інших документів щодо юридичної особи, завірені підписом уповноваженої особи Страхувальника (Директора, Голови Правління, Президента, особи, що діє на підставі довіреності, тощо) та печаткою (або нотаріально завірені), а саме:**

- Статуту.
- Свідоцтва про державну реєстрацію суб'єкта підприємницької діяльності – юридичної особи (надається у випадках, якщо державна реєстрація юридичної особи проведена до 07.05.2011 та якщо стосовно цієї юридичної особи після зазначеної дати до єдиного державного реєстру не вносились зміни щодо відомостей, які зазначались у свідоцтві про державну реєстрацію)  
або  
Виписки з єдиного державного реєстру юридичних осіб і фізичних осіб – підприємців (надалі – Виписка) (надається у випадках, якщо державна реєстрація юридичної особи була проведена після 07.05.2011 або якщо стосовно цієї юридичної особи після зазначеної дати до єдиного державного реєстру вносились зміни щодо відомостей, які зазначались у свідоцтві про державну реєстрацію)<sup>2</sup>.
- Довідки з єдиного державного реєстру юридичних осіб і фізичних осіб – підприємців України.

Статут визначає порядок прийняття рішень стосовно господарської та іншої діяльності юридичної особи, повноваження посадової особи (Директора, Голови Правління, Президента тощо) щодо вчинення правочинів та/або обмеження щодо вчинення правочинів тощо.

Свідоцтво про державну реєстрацію/Виписка та довідка з єдиного державного реєстру юридичних осіб і фізичних осіб – підприємців України є підтвердженням наявності у юридичної особи/фізичної особи – підприємця права здійснення господарської діяльності.

Виписка – це документ, що містить відомості про юридичну особу або її відокремлені підрозділи або фізичну особу – підприємця і використовується для їх ідентифікації під час провадження господарської діяльності та відкриття рахунку в банку.

Довідка з єдиного державного реєстру – це документ, що містить відомості про наявність або відсутність в єдиному державному реєстрі інформації щодо юридичних осіб або фізичних осіб – підприємців, яка запитується.



<sup>2</sup>У випадках якщо державна реєстрація юридичної особи проведена до 07.05.2011, але після зазначеної дати до єдиного державного реєстру вносились зміни стосовно цієї юридичної особи, в частині відомостей, які зазначались у свідоцтві про державну реєстрацію (надалі – Свідоцтво), то за фактом внесення вказаних змін до єдиного державного реєстру такої юридичній особі замість Свідоцтва видається Виписка. Свідоцтво в такому випадку вилучається державним реєстратором.

**Під час формування пакету документів, необхідних для укладення договору страхування, потрібно звернути увагу на:**

#### **Статут**

- У розділі, що регулює повноваження вищого органу управління юридичної особи (загальні збори учасників товариства/загальні збори акціонерів тощо), у деяких випадках можуть бути передбачені певні обмеження для виконавчого органу юридичної особи на укладання договорів в частині ціни таких договорів. У випадках, якщо сума договору страхування життя є вищою відносно ліміту повноважень виконавчого органу юридичної особи, передбаченого статутом, з метою укладення договору страхування життя виконавчому органу юридичної особи необхідно отримати згоду вищого органу управління юридичної особи (оформлену у вигляді, передбаченому статутом) на укладання договору страхування життя.
- У Статуті також можна зустріти обмеження для виконавчого органу юридичної особи укладати договори у межах сум, що прив'язані до балансової вартості активів. У такому випадку необхідно отримати копію балансу (випуску з балансу) такого підприємства на останню звітну дату, що передує даті укладання договору.
- У розділі «Органи управління» потрібно перевірити повноваження виконавчого органу – (Директора, Голови Правління, Президента тощо) на предмет:
  - можливості укладання договорів від імені юридичної особи без доручення;
  - наявності обмежень щодо укладання договорів, винятки певного виду.

#### **4.2. Анкета юридичної особи**

Відповідно Закону України «Про запобігання та протидію легалізації (відмиванню) доходів, одержаних злочинним шляхом, або фінансуванню тероризму» від 18.05.2010 р. № 2258-VI усі фінансові установи зобов'язані проводити ідентифікацію осіб, з якими укладаються договірні відносини. У зв'язку з цим до ПрАТ «ГРАВЕ УКРАЇНА Страхування життя» має бути надана «Анкета юридичної особи», заповнена і підписана уповноваженою особою (Директором, Головою Правління, Президентом, особою, що діє на підставі довіреності, тощо) з обов'язковим відбитком «мокрої» печатки такої юридичної особи (Додаток 4 цього довідника).

#### **4.3. Копії документів, що підтверджують повноваження уповноваженої особи (Директора, Голови Правління, Президента, особи, що діє на підставі довіреності, тощо):**

- Копія рішення вищого органу управління юридичної особи (оформленого у вигляді протоколу тощо) про призначення керівника, засвідчена підписом уповноваженої особи (Директора, Голови Правління, Президента, особи, що діє на підставі довіреності, тощо) та печаткою юридичної особи;
- Копія наказу про призначення на посаду керівника, засвідчена підписом уповноваженої особи (Директора, Голови Правління, Президента, особи, що діє на підставі довіреності, тощо) та печаткою юридичної особи;  
або  
Доручення на підписання договору/ів страхування життя, а також угоди про здійснення платежів за договорами страхування групи осіб, підписане уповноваженою особою Страхувальника (Директором, Головою Правління, Президентом тощо) у випадку, якщо особа, що підписує договори страхування, не належить до складу виконавчого органу юридичної особи;
- Ксерокопії всіх сторінок паспорту та картки платника податків (ідентифікаційного коду) особи, яка підписує договори страхування від імені Страхувальника. Вірність ксерокопії паспорту засвідчується підписом особи, що підписує договір/договори страхування життя, та печаткою юридичної особи.



Зверніть увагу, на який термін укладено трудовий договір (контракт), за його наявності, з керівником юридичної особи (Директором, Головою Правління, Президентом тощо). У разі закінчення строку дії трудового договору (контракту) необхідно отримати документ, що підтверджує пролонгацію повноважень керівника.

#### **4.4. Договір про порядок здійснення платежів**

Договір про порядок здійснення платежів визначає взаємовідносини між Страховиком – ПрАТ «ГРАВЕ УКРАЇНА Страхування життя» і Страхувальником – юридичною особою щодо сплати річних премій.

Цим договором передбачені відповідні обов'язки сторін та порядок зарахування платежів за договорами страхування, а також їх розподіл за індивідуальними договорами.

Окрім положень договору про порядок здійснення платежів, основні взаємовідносини сторін за договором страхування життя також регулюються відповідними договорами та Правилами добровільного страхування життя ПрАТ «ГРАВЕ УКРАЇНА Страхування життя».



# СТРАХУВАННЯ ГРУПИ ОСІБ

інформаційний довідник

## 4.5. Список призначених премій

Список призначених премій – це документ, який містить перелік Застрахованих осіб із зазначенням розміру страхового платежу (премії), що підлягає сплаті на користь Страховика за кожним із договорів страхування, який може бути складений Страхувальником за наступним зразком:

№	П.І.Б. Застрахованої особи	Посада	Розмір річної премії, долар США	Розмір річної премії, грн
		Курс НБУ на день оплати (долар США/ грн): _____		
		Всього (грн): _____		

При сплаті першої премії за обробку даних та видачу полісу до суми премії кожної Застрахованої особи додається:

- **10 доларів США\*** за договорами, грошові зобов'язання яких виражені у доларах США  
або
- **50 грн** за договорами, грошові зобов'язання яких виражені у гривнях

## 4.6. Заяви на страхування життя на бланках ПрАТ «ГРАВЕ УКРАЇНА Страхування життя»

Заяви на страхування життя (самокопіювальний бланк на п'яти аркушах) заповнюються за встановленою Страховиком формою. При цьому, заява має бути заповнена від імені юридичної особи – Страхувальника (приклад бланку заяви на укладання договору довгострокового страхування життя за програмами ГСЕР і ГСЕР-ЕКОНОМ дивиться в додатку 5, приклад бланку заяви на укладання пенсійного договору страхування за програмами ГСЕР, ГСЕР-ЕКОНОМ та ІНВЕСТ ПЛАН ГРУПОВА дивиться в додатку 6).

У розділі «Страхувальник» вноситься така інформація:

- Страхувальником є юридична особа (а не особа, уповноважена на укладання договору від її імені, як, наприклад, Директор, Президент, Голова Правління, особа, що діє на підставі довіреності, тощо);
- замість прізвища, ім'я, по батькові необхідно вказати повну назву юридичної особи із зазначенням організаційно-правової форми (наприклад: товариство з обмеженою відповідальністю «Виробничо-комерційна фірма «ХХХ»);
- юридична адреса та телефон Страхувальника;
- у блоці «Професія/посада» вказати ім'я уповноваженої особи, яка підписує договір від імені юридичної особи (Директора, Президента, Голови Правління, особи, яка діє на підставі довіреності, тощо);
- в блоці «Ідентифікаційний код» вказати код ЄДРПОУ юридичної особи.

\* Оплата страхових платежів та збільшення першої премії за договорами, в яких зобов'язання виражені у доларах США, здійснюються в гривні за курсом НБУ на день оплати.



Вигодонабувачем на випадок дожиття може бути:

- Страхувальник (юридична особа)
- Застрахована особа

Вигодонабувачем на випадок дожиття за договором пенсійного страхування може бути:

- Застрахована особа (працівник роботодавця)
- Спадкоємець Застрахованої особи

Вигодонабувачем на випадок смерті може бути:

- Страхувальник (юридична особа)
- Особа, призначена Застрахованою особою

Вигодонабувачем на випадок смерті за договором пенсійного страхування може бути особа, призначена Застрахованою особою.

Підпис керівника юридичної особи (Директора, Президента, Голови Правління тощо) на Заяві завіряється печаткою юридичної особи (печатка ставиться тільки на першому – оригінальному – примірнику заяви).

Підпис Застрахованої особи – обов'язковий. Згода Застрахованої особи, підтверджена її підписом, є суттєвою умовою договору страхування.

До заяви додаються ксерокопії всіх сторінок паспорта Застрахованої особи та картки платника податків (ідентифікаційного коду).



## 5. СТРОК ДІЇ ДОГОВОРУ СТРАХУВАННЯ ТА ПОДАТОК НА ПРИБУТОК ПІДПРИЄМСТВ

Договори добровільного страхування життя для цілей оподаткування розділені на дві категорії – довгострокові та інші.

**Договір довгострокового страхування життя** згідно з Податковим Кодексом України (п. 14.1.52 статті 14) – це:

- договір страхування життя строком на п'ять і більше років, що передбачає страхову виплату одноразово або у вигляді анuitету, якщо Застрахована особа дожила до закінчення дії договору страхування або події, передбаченої договором страхування, або досягла віку, визначеного договором;
- договір, який не може передбачати часткових виплат протягом перших п'яти років його дії, крім тих, що пов'язані зі смертю або хворобою Застрахованої особи або нещасним випадком, що призвели до встановлення Застрахованій особі інвалідності I або II групи або встановлення інвалідності особі, яка не досягла вісімнадцятирічного віку;
- договір, за яким роботодавець не може бути Вигодонабувачем.

Згідно з Податковим Кодексом України (п. 142.2 статті 142), роботодавці, які сплачують за власний рахунок добровільні внески на страхування найманої ним фізичної особи за договором довгострокового страхування життя, мають право включити до складу витрат кожного звітного податкового періоду (наростаючим підсумком) суму таких внесків, загальний обсяг якої не перевищує 25\* відсотків заробітної плати, нарахованої такій найманій особі протягом податкового року, на який припадають такі податкові періоди. При цьому сума таких страхових внесків не може перевищувати розміру податкової соціальної пільги, а розмір податкової місячної соціальної пільги (п. 169.4.1 статті 169 Податкового Кодексу України) не повинен перевищувати розміру місячного прожиткового мінімуму, встановленого на 1 січня звітного податкового року, помноженої на 1,4 і заокругленої до найближчих 10 гривень.



\* Відповідно до «Перехідних положень» Податкового Кодексу України, до прийняття змін до законодавства про пенсійну реформу (введення накопичувальної системи загальнообов'язкового державного пенсійного страхування), підприємство має право віднести до складу витрат кожного звітного податкового періоду (наростаючим підсумком) суми страхових платежів за договорами довгострокового страхування життя, загальний обсяг яких не перевищує 15% заробітної плати, нарахованої такому працівнику протягом року, на який припадають такі податкові періоди.

## 6. ПРИПИНЕННЯ ДІЇ ДОГОВОРУ ДОВГОСТРОКОВОГО СТРАХУВАННЯ ЖИТТЯ

Якщо Страхувальник – юридична особа, який збільшив витрати згідно з нормами пункту 142.2 статті 142 Податкового Кодексу України, розриває договір дострокового страхування життя з будь-яких причин протягом перших п'яти років його дії, в результаті чого відбувається виплата викупної суми чи повне припинення зобов'язань Страховика за таким договором, то такий Страхувальник зобов'язаний включити до складу своїх доходів за відповідний звітний період суму попередньо сплачених премій (внесків, платежів) із нарахуванням пені в розмірі 120 відсотків облікової ставки Національного банку України, що діяла на день виникнення у Страхувальника податкового зобов'язання з податку, що розраховується за період, в якому Страхувальник вперше збільшив витрати на суму страхових премій у межах такого договору, до дня подання податкової декларації, на який припадає факт дострокового розірвання. При цьому викупна сума або її частина, яка повертається платникові податку Страховиком, не включається до складу доходів такого платника податку (п. 156.4.2 статті 156 Податкового Кодексу України)\*.

Довгостроковий договір страхування життя, в якому Страхувальником є роботодавець, може передбачати (п.156.4.4 статті 156 Податкового Кодексу України)\*:

- зміну Страхувальника (роботодавця) на нового Страхувальника, яким може бути новий роботодавець, або Застрахована особа, у випадку звільнення Застрахованої особи;
- зміну Страховика на нового Страховика.

Перелічені вище зміни не є достроковим припиненням дії договору страхування і повинні підтверджуватися трьохсторонньою угодою між Страхувальником (Страховиком), новим Страхувальником (Страховиком) і Застрахованою особою.

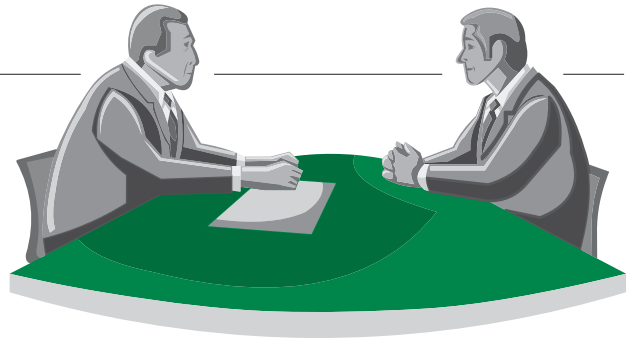


\* Статті Податкового кодексу, вказані в редакції, чинній станом на 01.04.2013 р.

# СТРАХУВАННЯ ГРУПИ ОСІБ

інформаційний довідник

## Звертаємось до керівників підприємств, організацій, установ!



ПрАТ «ГРАВЕ УКРАЇНА Страхування життя» – українська компанія, яка входить до складу відомого австрійського концерну Grazer Wechselseitige Versicherung AG – пропонує потурбуватись про майбутнє Ваших співробітників.

Саме з цією метою ПрАТ «ГРАВЕ УКРАЇНА Страхування життя» підготувала три програми страхування (ГСЕП, ГСЕП-ЕКОНОМ та ІНВЕСТ ПЛАН ГРУПОВА), які задовольняють потреби Ваших співробітників у страховому захисті, накопиченні капіталу та пенсійному забезпеченні<sup>1</sup>, а Вам допоможуть вирішити питання ефективного мотивування співробітників, що приведе до зменшення плинності кадрів, залучення цінних співробітників на Ваше підприємство на тривалий термін, реалізації соціальних програм, які, в свою чергу, сприятимуть розвитку Вашої компанії.

**Групова Страхова Економічна Програма (ГСЕП), Групова Страхова Економічна Програма Економ (ГСЕП-ЕКОНОМ), як і програма ІНВЕСТ ПЛАН ГРУПОВА, передбачають укладення індивідуальних договорів на кожну Застраховану особу – Вашого співробітника. При цьому Страхувальником виступатиме юридична особа, інтереси якої Ви представляєте, і завдяки цьому Ви маєте право:**

- призначити Вигодонабувача – особу, що має право на отримання страхової виплати від ПрАТ «ГРАВЕ УКРАЇНА Страхування життя». Вигодонабувачем може бути як Ваша організація, так і Застрахована особа або її спадкоємці, а за договорами пенсійного страхування Вигодонабувачем може бути Застрахована особа або її спадкоємці;
- у будь-який час припинити дію індивідуального договору страхування життя. При цьому ПрАТ «ГРАВЕ УКРАЇНА Страхування життя» надає Вам право вибору: можливість отримати викупну суму за розірваним договором (якщо така є) або змінити Застраховану особу за договором страхування;
- укладати нові індивідуальні договори страхування життя.

**ГСЕП, ГСЕП-ЕКОНОМ та ІНВЕСТ ПЛАН ГРУПОВА дають можливість призначеному Вами Вигодонабувачеві:**

- накопичити певний капітал і після закінчення терміну дії договору отримати його разом з додатковими резервами або оформити персональну пенсію<sup>1</sup>;
- отримати страхову виплату у разі смерті Застрахованої особи в період дії договору;
- отримати суму, що перевищує капітал, який мав бути сплачений по закінченні договору, якщо смерть Застрахованої особи сталась у результаті нещасного випадку;
- продовжити страхування і накопичення капіталу після здійснення страхової виплати Застрахованій особі, якщо внаслідок нещасного випадку їй встановлено повну (100%) інвалідність, та отримати грошову суму по закінченні дії договору страхування.

**Для укладення договорів за ГСЕП, ГСЕП-ЕКОНОМ та ІНВЕСТ ПЛАН ГРУПОВА необхідно, щоб:**

- група Застрахованих була не менше п'яти осіб;
- річний страховий внесок був би не менше за еквівалент 200 доларів США (або 1000 грн), але сумарна мінімальна премія на групу – 2000 доларів США (або 10000 грн).

**!** Програма страхування життя від ПрАТ «ГРАВЕ УКРАЇНА Страхування життя» – це забезпечення соціальної стабільності на Вашому підприємстві та можливість отримання додаткової пенсії<sup>1</sup> для Ваших працівників.

Для отримання більш детальної інформації звертайтеся, будь ласка, до нашого офісу або до консультантів наших партнерів.

ПрАТ «ГРАВЕ УКРАЇНА Страхування життя»  
вул. Хрещатик, 15, офіс 43, м. Київ, 01001, Україна  
Тел.: +380 44 490-59-10, факс: +380 44 490-59-11  
+380 800-30-50-50 (безкоштовно з усіх стаціонарних телефонів у межах України)  
МТС: +380 50 438-50-50, Київстар: +380 98 438-50-50  
e-mail: info@grawe.ua, www.grawe.ua

## ГРУПОВА СТРАХОВА ЕКОНОМІЧНА ПРОГРАМА (ГСЕП)

<b>Характеристика</b>	ПрАТ «ГРАВЕ УКРАЇНА Страхування життя» пропонує підприємствам укласти договори страхування за Груповою Страховою Економічною Програмою, яка має на меті задовольнити потреби роботодавців в ефективному мотивуванні своїх підлеглих та потреби їх співробітників у страховому захисті та додаткових накопиченнях.
<b>Тарифи, можливості</b>	Групова Страхова Економічна Програма передбачає такі самі виплати, як і Страхова Економічна Програма (СЕП) (більш детальну інформацію читайте в довіднику «Програми та правила страхування ПрАТ «ГРАВЕ УКРАЇНА Страхування життя»).
<b>Розмір групи</b>	Мінімум п'ять осіб
<b>Термін дії</b>	Мінімум 10 років
<b>Валюта договору</b>	<b>Долари США або українські гривні</b>
<b>Валюта премій та виплат</b>	Українські гривні Оплата премій та страхові виплати за договорами, в яких зобов'язання виражені в доларах США, здійснюються в гривнях за курсом НБУ на день оплати/страхової виплати.
<b>Премія</b>	Мінімальна премія: <b>200 доларів США</b> – за кожним індивідуальним договором, але сумарна мінімальна премія на групу – <b>2 000 доларів США</b> за договорами, грошові зобов'язання яких виражені у доларах США <b>1 000 грн</b> – за кожним індивідуальним договором, але сумарна мінімальна премія на групу – <b>10 000 грн</b> за договорами, грошові зобов'язання яких виражені у гривнях
<b>Основа договору</b>	Правила добровільного страхування життя ПрАТ «ГРАВЕ УКРАЇНА Страхування життя» У розділі 7 Правил добровільного страхування життя є додаткові умови для страхування групи осіб. Ці умови містять особливе регулювання, у тому числі оплати премії, здійснення страхових виплат.
<b>Документи, необхідні для укладання групового договору</b>	<ul style="list-style-type: none"> <li>• Документи, що підтверджують статус юридичної особи та повноваження представника</li> <li>• Анкета юридичної особи</li> <li>• Договір про порядок здійснення платежів</li> <li>• Список призначених премій</li> <li>• Оригінал заяви з підписом та печаткою Страхувальника та Застрахованої особи</li> <li>• Копія паспорту та картки платника податків (ідентифікаційного коду) Застрахованої особи</li> <li>• Копія паспорту та картки платника податків (ідентифікаційного коду) особи, яка підписує договір страхування від імені Страхувальника (юридичної особи)</li> </ul>
<b>Загальні положення</b>	Юридична особа є Страхувальником. Вигодонабувачем по дожиттю може бути Страхувальник (юридична особа) чи Застрахована особа. Вигодонабувачем по дожиттю за пенсійним договором страхування може бути: Застрахована особа або її спадкоємиці. Вигодонабувачем по смерті може бути: Страхувальник (юридична особа) чи особа, призначена Застрахованою особою. Вигодонабувачем по смерті за договором пенсійного страхування може бути особа, призначена Застрахованою особою. ПрАТ «ГРАВЕ УКРАЇНА Страхування життя» видає <b>поліс на кожну Застраховану особу</b> . <b>Страхувальник має право у будь-який час укладати нові індивідуальні договори. У разі припинення дії індивідуального договору з ініціативи Страхувальника за бажанням останнього можливо:</b> 1) отримати викупну суму (якщо вона є) <b>або</b> 2) <b>змінити</b> Застраховану особу.

## БЛІК-ТАРИФИ (ТАРИФИ ГСЕП)

Щорічна премія, долар США	Страхова сума за програмою ГСЕП залежно від строку страхування, долар США										
	10	11	12	13	14	15	16	17	18	19	20
200	1 485	1 627	1 768	1 907	2 044	2 178	2 314	2 439	2 569	2 691	2 812
300	2 460	2 704	2 948	3 189	3 427	3 664	3 904	4 128	4 362	4 582	5 004
400	3 434	3 780	4 127	4 471	4 810	5 307	5 674	6 021	6 382	6 726	7 078
500	4 177	4 594	5 132	5 568	5 998	6 430	6 870	7 283	7 715	8 125	8 543
600	5 254	5 795	6 340	6 884	7 421	7 961	8 512	9 031	9 574	10 090	10 618
700	6 248	6 895	7 548	8 200	8 843	9 493	10 154	10 779	11 433	12 055	12 693
800	7 242	7 995	8 756	9 515	10 266	11 024	11 796	12 528	13 291	14 019	14 767
900	8 236	9 095	9 963	10 831	11 688	12 555	13 438	14 276	15 150	15 984	16 842
1000	9 230	10 195	11 171	12 147	13 111	14 087	15 080	16 024	17 009	17 948	18 917
1500	14 200	15 696	17 210	18 726	20 515	22 082	23 679	25 206	26 801	28 328	29 911
2000	19 171	21 432	23 533	25 642	27 730	29 858	32 026	34 103	36 270	38 348	40 504
3000	29 403	32 556	35 758	38 976	42 160	45 410	48 721	52 837	56 276	59 582	63 026

# СТРАХУВАННЯ ГРУПИ ОСІБ

Додаток 1

Щорічна премія, грн	Страхова сума за програмою ГСЄП залежно від строку страхування, грн										
	10	11	12	13	14	15	16	17	18	19	20
1 000	7 426	8 137	8 844	9 538	10 221	10 891	11 573	12 196	12 849	13 459	14 063
1 500	12 300	13 519	14 740	15 948	17 136	18 321	19 523	20 641	21 810	22 911	25 020
2 000	17 173	18 902	20 636	22 359	24 052	26 539	28 374	30 104	31 914	33 634	35 394
2 500	20 887	22 971	25 664	27 842	29 992	32 151	34 351	36 416	38 578	40 628	42 717
3 000	26 272	28 976	31 702	34 421	37 105	39 808	42 561	45 157	47 871	50 451	53 091
3 500	31 242	34 477	37 741	41 000	44 217	47 465	50 771	53 898	57 165	60 275	63 464
4 000	36 212	39 978	43 780	47 579	51 330	55 122	58 982	62 639	66 459	70 098	73 838
4 500	41 182	45 478	49 818	54 157	58 442	62 779	67 192	71 381	75 752	79 921	84 211
5 000	46 153	50 979	55 857	60 736	65 554	70 436	75 402	80 122	85 046	89 744	94 585
7 500	71 004	78 481	86 050	93 631	102 575	110 412	118 397	126 032	134 005	141 643	149 555
10 000	95 854	107 163	117 665	128 213	138 650	149 292	160 133	170 516	181 354	191 743	202 521
15 000	147 018	162 780	178 789	194 880	210 800	227 052	243 606	264 184	281 380	297 914	315 129
17 500	172 118	190 589	209 352	228 213	250 490	270 134	290 186	309 474	329 642	349 038	369 242

## БЛІК-ТАРИФИ (ТАРИФИ ГСЄП ДЛЯ РИЗИКОВИХ ПРОФЕСІЙ)

1. Водій, механік, будівельник, екскаваторник, складальник поїздів, монтер колії, шляховий (дорожній) майстер, стропальник, вантажник на залізничній колії, електрозварник, моряк, робітник порту  
(ризикові надбавки до тарифів RXZ/UTZ/UI у розмірах 0,2%/0,2%/0,3%)

Щорічна премія, долар США	Страхова сума за програмою ГСЄП залежно від строку страхування, долар США										
	10	11	12	13	14	15	16	17	18	19	20
200	1 379	1 503	1 625	1 744	1 860	1 972	2 085	2 186	2 292	2 390	2 485
300	2 308	2 525	2 739	2 949	3 154	3 355	3 558	3 744	3 937	4 117	4 297
400	3 237	3 546	3 853	4 154	4 447	4 738	5 183	5 472	5 772	6 053	6 338
500	3 927	4 298	4 665	5 150	5 520	5 887	6 258	6 601	6 957	7 291	7 627
600	4 856	5 430	5 911	6 385	6 848	7 310	7 775	8 209	8 658	9 080	9 507
700	5 895	6 473	7 050	7 619	8 176	8 732	9 292	9 816	10 358	10 869	11 387
800	6 842	7 516	8 189	8 854	9 504	10 155	10 810	11 424	12 059	12 658	13 266
900	7 789	8 558	9 328	10 088	10 832	11 577	12 327	13 032	13 760	14 447	15 146
1000	8 736	9 601	10 467	11 323	12 160	13 000	13 845	14 639	15 460	16 236	17 026

Щорічна премія, грн	Страхова сума за програмою ГСЄП залежно від строку страхування, грн										
	10	11	12	13	14	15	16	17	18	19	20
1 000	6 895	7 517	8 129	8 722	9 301	9 861	10 427	10 934	11 463	11 951	12 427
1 500	11 542	12 625	13 697	14 747	15 769	16 777	17 790	18 722	19 687	20 587	21 485
2 000	16 189	17 732	19 265	20 771	22 238	23 693	25 918	27 363	28 860	30 268	31 691
2 500	19 637	21 491	23 329	25 753	27 602	29 438	31 289	33 006	34 787	36 458	38 139
3 000	24 284	27 153	29 555	31 925	34 243	36 550	38 877	41 045	43 290	45 402	47 537
3 500	29 479	32 367	35 250	38 098	40 883	43 662	46 464	49 083	51 794	54 347	56 936
4 000	34 214	37 580	40 945	44 271	47 523	50 775	54 051	57 122	60 297	63 291	66 334
4 500	38 948	42 794	46 640	50 444	54 163	57 887	61 638	65 160	68 801	72 236	75 733
5 000	43 683	48 008	52 334	56 617	60 803	65 000	69 226	73 199	77 304	81 180	85 131

2. Слюсар рухомого складу, машиніст тепловозу, сторож, тракторист на залізничній колії  
 (ризикові надбавки до тарифів RXZ/UTZ/UI у розмірах 0,1%/0,1%/0,15%)

Щорічна премія, долар США	Страхова сума за програмою ГСЄП залежно від строку страхування, долар США										
	10	11	12	13	14	15	16	17	18	19	20
200	1 431	1 564	1 695	1 823	1 949	2 071	2 195	2 308	2 425	2 534	2 641
300	2 382	2 612	2 840	3 065	3 286	3 504	3 724	3 928	4 140	4 339	4 538
400	3 334	3 660	3 986	4 308	4 623	5 082	5 419	5 735	6 064	6 374	6 690
500	4 049	4 442	4 833	5 352	5 751	6 149	6 552	6 928	7 319	7 689	8 063
600	5 098	5 608	6 119	6 626	7 125	7 623	8 129	8 603	9 095	9 561	10 035
700	6 067	6 678	7 291	7 900	8 498	9 098	9 706	10 278	10 872	11 434	12 007
800	7 037	7 749	8 464	9 174	9 872	10 573	11 283	11 953	12 648	13 307	13 980
900	8 007	8 820	9 636	10 448	11 245	12 048	12 861	13 628	14 424	15 179	15 952
1000	8 977	9 890	10 808	11 722	12 619	13 523	14 438	15 303	16 200	17 052	17 925

Щорічна премія, грн	Страхова сума за програмою ГСЄП залежно від строку страхування, грн										
	10	11	12	13	14	15	16	17	18	19	20
1 000	7 155	7 819	8 476	9 118	9 746	10 358	10 978	11 539	12 126	12 671	13 206
1 500	11 912	13 060	14 203	15 329	16 430	17 521	18 623	19 643	20 703	21 696	22 694
2 000	16 669	18 301	19 931	21 540	23 115	25 413	27 097	28 676	30 319	31 872	33 451
2 500	20 247	22 211	24 169	26 764	28 756	30 744	32 760	34 639	36 598	38 445	40 315
3 000	25 489	28 040	30 597	33 133	35 625	38 119	40 646	43 015	45 479	47 809	50 177
3 500	30 339	33 394	36 459	39 503	42 493	45 494	48 533	51 390	54 360	57 172	60 039
4 000	35 189	38 747	42 321	45 872	49 361	52 868	56 419	59 765	63 241	66 535	69 901
4 500	40 038	44 100	48 182	52 242	56 229	60 243	64 306	68 140	72 122	75 898	79 763
5 000	44 888	49 454	54 044	58 611	63 097	67 618	72 192	76 515	81 003	85 262	89 625

3. Бульдозерист, кранівник (машиніст крану), водій навантажувача  
 (ризикові надбавки до тарифів RXZ/UTZ/UI у розмірах 0,15%/0,15%/0,3%)

Щорічна премія, долар США	Страхова сума за програмою ГСЄП залежно від строку страхування, долар США										
	10	11	12	13	14	15	16	17	18	19	20
200	1 395	1 521	1 646	1 767	1 885	2 000	2 115	2 219	2 328	2 428	2 526
300	2 328	2 548	2 766	2 979	3 187	3 392	3 599	3 789	3 986	4 170	4 354
400	3 262	3 575	3 885	4 191	4 489	4 785	5 238	5 533	5 838	6 126	6 417
500	3 959	4 335	4 708	5 201	5 577	5 951	6 328	6 679	7 042	7 384	7 728
600	4 893	5 474	5 962	6 443	6 914	7 384	7 857	8 299	8 758	9 189	9 626
700	5 938	6 523	7 107	7 685	8 251	8 816	9 386	9 920	10 473	10 994	11 523
800	6 889	7 571	8 253	8 928	9 588	10 249	10 915	11 541	12 188	12 799	13 421
900	7 841	8 619	9 398	10 170	10 925	11 682	12 445	13 162	13 904	14 604	15 318
1000	8 792	9 667	10 544	11 412	12 262	13 114	13 974	14 782	15 619	16 409	17 216



# СТРАХУВАННЯ ГРУПИ ОСІБ

Додаток 1

Щорічна премія, грн	Страхова сума за програмою ГСЄП залежно від строку страхування, грн										
	10	11	12	13	14	15	16	17	18	19	20
1 000	6 974	7 607	8 230	8 836	9 427	10 000	10 578	11 098	11 641	12 142	12 632
1 500	11 643	12 741	13 829	14 897	15 937	16 963	17 997	18 948	19 933	20 853	21 773
2 000	16 311	17 874	19 428	20 957	22 447	23 927	26 192	27 666	29 193	30 631	32 087
2 500	19 799	21 678	23 544	26 006	27 887	29 756	31 643	33 395	35 214	36 922	38 643
3 000	24 467	27 374	29 811	32 217	34 572	36 919	39 289	41 499	43 790	45 947	48 130
3 500	29 690	32 615	35 538	38 428	41 256	44 083	46 934	49 602	52 367	54 972	57 618
4 000	34 448	37 856	41 265	44 639	47 941	51 246	54 579	57 706	60 943	63 998	67 106
4 500	39 205	43 097	46 993	50 851	54 625	58 409	62 224	65 810	69 519	73 023	76 593
5 000	43 962	48 338	52 720	57 062	61 310	65 573	69 870	73 914	78 096	82 048	86 081

#### 4. Газозварник

(ризикові надбавки до тарифів RXZ/UTZ у розмірах 0,4%/0,4%, тариф UI вилучається)

Щорічна премія, долар США	Страхова сума за програмою ГСЄП залежно від строку страхування, долар США										
	10	11	12	13	14	15	16	17	18	19	20
200	1 393	1 525	1 655	1 782	1 907	2 029	2 153	2 265	2 383	2 493	2 601
300	2 359	2 590	2 820	3 048	3 271	3 493	3 718	3 926	4 144	4 348	4 554
400	3 324	3 655	3 986	4 313	4 635	5 107	5 454	5 780	6 120	6 443	6 772
500	4 021	4 417	4 813	5 340	5 746	6 152	6 565	6 951	7 355	7 738	8 126
600	5 084	5 601	6 121	6 639	7 148	7 660	8 181	8 670	9 180	9 664	10 158
700	6 068	6 689	7 315	7 937	8 551	9 168	9 796	10 388	11 005	11 591	12 191
800	7 053	7 778	8 508	9 236	9 953	10 677	11 412	12 106	12 830	13 518	14 223
900	8 037	8 866	9 701	10 535	11 356	12 185	13 027	13 824	14 655	15 445	16 256
1000	9 021	9 954	10 895	11 833	12 758	13 693	14 643	15 543	16 479	17 371	18 288

Щорічна премія, грн	Страхова сума за програмою ГСЄП залежно від строку страхування, грн										
	10	11	12	13	14	15	16	17	18	19	20
1 000	6 969	7 625	8 275	8 911	9 536	10 146	10 766	11 328	11 919	12 467	13 007
1 500	11 795	12 950	14 102	15 240	16 357	17 467	18 591	19 634	20 721	21 744	22 773
2 000	16 621	18 274	19 930	21 569	23 178	25 535	27 269	28 900	30 602	32 215	33 861
2 500	20 106	22 087	24 067	26 701	28 730	30 761	32 827	34 759	36 779	38 689	40 630
3 000	25 423	28 008	30 608	33 194	35 743	38 303	40 904	43 350	45 903	48 323	50 792
3 500	30 344	33 449	36 575	39 688	42 756	45 844	48 982	51 941	55 027	57 957	60 955
4 000	35 265	38 890	42 541	46 181	49 768	53 386	57 059	60 532	64 151	67 591	71 117
4 500	40 187	44 330	48 508	52 675	56 781	60 927	65 137	69 123	73 275	77 225	81 280
5 000	45 108	49 771	54 475	59 168	63 793	68 469	73 214	77 714	82 399	86 859	91 443

**ГРУПОВА СТРАХОВА ЕКОНОМІЧНА ПРОГРАМА ЕКОНОМ (ГСЕП-ЕКОНОМ)**

<b>Характеристика</b>	«ГРАВЕ УКРАЇНА Страхування життя» пропонує підприємствам укласти договори страхування за Груповою Страховою Економічною Програмою Економ, яка має на меті задовольнити потреби роботодавців в ефективно-му мотивуванні своїх підлеглих та потреби їх співробітників у страховому захисті та додаткових накопиченнях.
<b>Тарифи, можливості</b>	В Групову Страхову Економічну Програму Економ (ГСЕП-ЕКОНОМ) на відміну від Групової Страхової Економічної Програми (ГСЕП) не включений тариф RXZ (більш детальну інформацію читайте в довіднику «Програми та правила страхування «ГРАВЕ УКРАЇНА Страхування життя» Програма ГСЕП-ЕКОНОМ включає тариф головного страхування GX-5S (накопичення капіталу) та тарифи додаткового страхування UTZ, UI50P та UI100. Наведені в тарифі <b>страхові суми та премії</b> дійсні для всіх Застрахованих осіб, <b>незалежно від віку та статі.</b>
<b>Розмір групи</b>	Мінімум п'ять осіб
<b>Термін дії</b>	Мінімум 10 років
<b>Валюта договору</b>	<b>Долари США або українські гривні</b>
<b>Валюта премій та виплат</b>	Українські гривні Оплата премій та страхові виплати за договорами, в яких зобов'язання виражені в доларах США, здійснюються в гривнях за курсом НБУ на день оплати/страхової виплати.
<b>Премія</b>	Мінімальна премія: <b>200 доларів США</b> - за кожним індивідуальним договором, але сумарна мінімальна премія на групу – <b>2 000 доларів США</b> за договорами, грошові зобов'язання яких виражені у доларах США <b>1 000 грн</b> - за кожним індивідуальним договором, але сумарна мінімальна премія на групу – <b>10 000 грн</b> за договорами, грошові зобов'язання яких виражені у гривнях
<b>Основа договору</b>	Правила добровільного страхування життя ПрАТ «ГРАВЕ УКРАЇНА Страхування життя» У розділі 7 Правил добровільного страхування життя є додаткові умови для страхування групи осіб. Ці умови містять особливе регулювання, у тому числі оплати премії, здійснення страхових виплат.
<b>Документи, необхідні для укладання групового договору</b>	<ul style="list-style-type: none"> <li>• Документи, що підтверджують статус юридичної особи та повноваження представника</li> <li>• Анкета юридичної особи</li> <li>• Договір про порядок здійснення платежів</li> <li>• Список призначених премій</li> <li>• Оригінал заяви з підписом та печаткою Страхувальника та Застрахованої особи</li> <li>• Копія паспорту та картки платника податків (ідентифікаційного коду) Застрахованої особи</li> <li>• Копія паспорту та картки платника податків (ідентифікаційного коду) особи, яка підписує договір страхування від імені Страхувальника (юридичної особи)</li> </ul>
<b>Загальні положення</b>	Юридична особа є Страхувальником. Вигодонабувачем по дожиттю може бути Страхувальник (юридична особа) чи Застрахована особа. Вигодонабувачем по дожиттю за пенсійним договором страхування може бути: Застрахована особа або її спадкоємці. Вигодонабувачем по смерті може бути: Страхувальник (юридична особа) чи особа, призначена Застрахованою особою. Вигодонабувачем по смерті за договором пенсійного страхування може бути особа, призначена Застрахованою особою. ПрАТ «ГРАВЕ УКРАЇНА Страхування життя» видає <b>поліс на кожному Застраховану особу.</b> <b>Страхувальник має право у будь-який час укладати нові індивідуальні договори. У разі припинення дії індивідуального договору з ініціативи Страхувальника за бажанням останнього можливо:</b> 1) отримати викупну суму (якщо вона є) <b>або</b> 2) <b>змінити</b> Застраховану особу.

**БЛІК-ТАРИФИ (ТАРИФИ ГСЕП-ЕКОНОМ)**

Щорічна премія, долар США	Страхова сума за програмою ГСЕП-ЕКОНОМ залежно від строку страхування, долар США										
	10	11	12	13	14	15	16	17	18	19	20
200	1 949	2 152	2 358	2 564	2 766	2 971	3 179	3 378	3 548	3 780	3 984
300	2 924	3 229	3 537	3 846	4 149	4 457	4 769	5 244	5 576	5 893	6 224
400	3 898	4 305	4 717	5 263	5 689	6 125	6 568	6 993	7 435	7 858	8 298
500	4 873	5 500	6 038	6 579	7 112	7 657	8 210	8 741	9 293	9 823	10 373
600	5 964	6 600	7 246	7 894	8 534	9 188	9 852	10 489	11 152	11 787	12 448
700	6 958	7 700	8 454	9 210	9 957	10 719	11 494	12 237	13 011	13 752	14 522
800	7 952	8 800	9 661	10 526	11 379	12 251	13 136	13 986	14 869	15 717	16 597
900	8 946	9 901	10 869	11 842	12 802	13 782	14 778	15 734	16 728	17 681	18 672
1000	9 940	11 001	12 077	13 157	14 224	15 314	16 420	17 482	18 587	20 040	21 186
1500	14 910	16 501	18 116	20 000	21 645	23 328	25 041	26 690	28 409	30 060	31 779
2000	20 080	22 247	24 449	26 666	28 860	31 104	33 389	35 587	37 878	40 080	42 372
3000	30 120	33 370	36 674	40 000	43 290	46 656	50 933	54 347	57 915	61 349	64 935

# СТРАХУВАННЯ ГРУПИ ОСІБ

Додаток 2

Щорічна премія, грн	Страхова сума за програмою ГСЕР-ЕКОНОМ залежно від строку страхування, грн										
	10	11	12	13	14	15	16	17	18	19	20
1 000	9 746	10 764	11 792	12 820	13 831	14 858	15 898	16 891	17 921	18 903	19 920
1 500	14 619	16 146	17 688	19 230	20 746	22 288	23 847	26 223	27 881	29 469	31 120
2 000	19 493	21 528	23 584	26 315	28 449	30 627	32 840	34 965	37 174	39 292	41 493
2 500	24 366	27 502	30 193	32 894	35 561	38 284	41 050	43 706	46 468	49 115	51 867
3 000	29 821	33 003	36 231	39 473	42 674	45 941	49 261	52 447	55 762	58 939	62 240
3 500	34 791	38 503	42 270	46 052	49 786	53 598	57 471	61 188	65 055	68 762	72 614
4 000	39 761	44 004	48 309	52 631	56 899	61 255	65 681	69 930	74 349	78 585	82 987
4 500	44 731	49 505	54 347	59 210	64 011	68 912	73 891	78 671	83 643	88 408	93 361
5 000	49 701	55 005	60 386	65 789	71 123	76 569	82 101	87 412	92 936	100 200	105 932
7 500	74 552	82 508	90 579	100 000	108 225	116 640	125 208	133 452	142 045	150 300	158 898
10 000	100 401	111 234	122 249	133 333	144 300	155 521	166 944	177 936	189 394	200 400	211 864
15 000	150 602	166 852	183 374	200 000	216 450	233 281	254 669	271 739	289 575	306 748	324 675
17 500	175 702	194 660	213 936	233 333	256 222	276 461	297 113	317 029	337 837	357 873	378 787

## БЛІК-ТАРИФИ (ТАРИФИ ГСЕР-ЕКОНОМ ДЛЯ РИЗИКОВИХ ПРОФЕСІЙ)

1. Водій, механік, будівельник, екскаваторник, складальник поїздів, монтер колії, шляховий (дорожній) майстер, стропальник, вантажник на залізничній колії, електрозварник, моряк, робітник порту  
(ризикові надбавки до тарифів UTZ/UI у розмірах 0,2%/0,3%)

Щорічна премія, долар США	Страхова сума за програмою ГСЕР-ЕКОНОМ залежно від строку страхування, долар США										
	10	11	12	13	14	15	16	17	18	19	20
200	1 858	2 042	2 227	2 409	2 587	2 766	2 945	3 115	3 289	3 454	3 623
300	2 788	3 064	3 340	3 614	3 881	4 149	4 418	4 672	5 102	5 366	5 639
400	3 717	4 085	4 454	4 819	5 312	5 689	6 069	6 430	6 802	7 155	7 518
500	4 646	5 213	5 694	6 172	6 640	7 112	7 587	8 038	8 503	8 944	9 398
600	5 681	6 256	6 833	7 407	7 968	8 534	9 104	9 646	10 204	10 733	11 278
700	6 628	7 299	7 972	8 642	9 296	9 957	10 622	11 254	11 904	12 522	13 157
800	7 575	8 342	9 111	9 876	10 624	11 379	12 139	12 861	13 605	14 311	15 037
900	8 522	9 384	10 250	11 111	11 952	12 802	13 657	14 469	15 306	16 100	16 917
1000	9 469	10 427	11 389	12 345	13 280	14 224	15 174	16 077	17 006	17 889	18 797

Щорічна премія, грн	Страхова сума за програмою ГСЕР-ЕКОНОМ залежно від строку страхування, грн										
	10	11	12	13	14	15	16	17	18	19	20
1 000	9 293	10 214	11 135	12 048	12 936	13 831	14 727	15 576	16 447	17 271	18 116
1 500	13 940	15 321	16 703	18 072	19 404	20 746	22 091	23 364	25 510	26 833	28 195
2 000	18 587	20 429	22 271	24 096	26 560	28 449	30 349	32 154	34 013	35 778	37 594
2 500	23 234	26 068	28 473	30 864	33 200	35 561	37 936	40 192	42 517	44 722	46 992
3 000	28 409	31 282	34 168	37 037	39 840	42 674	45 523	48 231	51 020	53 667	56 391
3 500	33 144	36 496	39 863	43 209	46 480	49 786	53 110	56 270	59 523	62 611	65 789
4 000	37 878	41 710	45 558	49 382	53 120	56 899	60 698	64 308	68 027	71 556	75 188
4 500	42 613	46 923	51 252	55 555	59 761	64 011	68 285	72 347	76 530	80 500	84 586
5 000	47 348	52 137	56 947	61 728	66 401	71 123	75 872	80 385	85 034	89 445	93 985

2. Слюсар рухомого складу, машиніст тепловозу, сторож, тракторист на залізничній колії  
 (ризикові надбавки до тарифів UTZ/UI у розмірах 0,1%/0,15%)

Щорічна премія, долар США	Страхова сума за програмою ГСЕР-ЕКОНОМ залежно від строку страхування, долар США										
	10	11	12	13	14	15	16	17	18	19	20
200	1 903	2 096	2 291	2 484	2 673	2 865	3 058	3 241	3 430	3 610	3 795
300	2 854	3 144	3 436	3 726	4 010	4 298	4 587	5 025	5 328	5 618	5 917
400	3 805	4 192	4 581	5 095	5 494	5 899	6 309	6 700	7 104	7 490	7 889
500	4 757	5 353	5 861	6 369	6 868	7 374	7 886	8 375	8 881	9 363	9 862
600	5 819	6 424	7 034	7 643	8 241	8 849	9 463	10 050	10 657	11 236	11 834
700	6 789	7 494	8 206	8 917	9 615	10 324	11 041	11 725	12 433	13 108	13 806
800	7 759	8 565	9 378	10 191	10 989	11 799	12 618	13 400	14 209	14 981	15 779
900	8 729	9 636	10 551	11 465	12 362	13 274	14 195	15 075	15 985	16 854	17 751
1000	9 699	10 706	11 723	12 738	13 736	14 749	15 772	16 750	17 762	18 726	20 120

Щорічна премія, грн	Страхова сума за програмою ГСЕР-ЕКОНОМ залежно від строку страхування, грн										
	10	11	12	13	14	15	16	17	18	19	20
1 000	9 514	10 482	11 454	12 422	13 369	14 326	15 290	16 207	17 152	18 050	18 975
1 500	14 272	15 723	17 182	18 633	20 053	21 490	22 935	25 125	26 643	28 089	29 585
2 000	19 029	20 964	22 909	25 477	27 472	29 498	31 545	33 500	35 524	37 453	39 447
2 500	23 786	26 766	29 308	31 847	34 340	36 873	39 432	41 876	44 405	46 816	49 309
3 000	29 098	32 119	35 170	38 216	41 208	44 247	47 318	50 251	53 286	56 179	59 171
3 500	33 947	37 473	41 031	44 586	48 076	51 622	55 205	58 626	62 167	65 543	69 033
4 000	38 797	42 826	46 893	50 955	54 945	58 997	63 091	67 001	71 048	74 906	78 895
4 500	43 647	48 179	52 755	57 324	61 813	66 371	70 977	75 376	79 929	84 269	88 757
5 000	48 496	53 533	58 616	63 694	68 681	73 746	78 864	83 752	88 810	93 633	100 603

3. Бульдозерист, кранівник (машиніст крану), водій навантажувача  
 (ризикові надбавки до тарифів UTZ/UI у розмірах 0,15%/0,3%)

Щорічна премія, долар США	Страхова сума за програмою ГСЕР-ЕКОНОМ залежно від строку страхування, долар США										
	10	11	12	13	14	15	16	17	18	19	20
200	1 867	2 053	2 239	2 424	2 604	2 785	2 967	3 139	3 316	3 484	3 656
300	2 801	3 080	3 359	3 636	3 906	4 178	4 451	4 709	5 145	5 415	5 692
400	3 734	4 106	4 479	4 848	5 347	5 730	6 116	6 483	6 861	7 220	7 590
500	4 668	5 241	5 727	6 211	6 684	7 163	7 645	8 103	8 576	9 025	9 487
600	5 708	6 289	6 872	7 453	8 021	8 596	9 174	9 724	10 291	10 830	11 385
700	6 660	7 337	8 018	8 695	9 358	10 028	10 703	11 345	12 006	12 635	13 282
800	7 611	8 385	9 163	9 937	10 695	11 461	12 232	12 966	13 722	14 440	15 180
900	8 563	9 434	10 309	11 180	12 032	12 894	13 761	14 586	15 437	16 245	17 077
1000	9 514	10 482	11 454	12 422	13 369	14 326	15 290	16 207	17 152	18 050	18 975

# СТРАХУВАННЯ ГРУПИ ОСІБ

Додаток 2

Щорічна премія, грн	Страхова сума за програмою ГСЕР-ЕКОНОМ залежно від строку страхування, грн										
	10	11	12	13	14	15	16	17	18	19	20
1 000	9 337	10 267	11 198	12 121	13 020	13 927	14 836	15 698	16 583	17 421	18 281
1 500	14 005	15 400	16 797	18 181	19 531	20 891	22 255	23 547	25 729	27 075	28 463
2 000	18 674	20 533	22 396	24 242	26 738	28 653	30 581	32 414	34 305	36 101	37 950
2 500	23 342	26 205	28 636	31 055	33 422	35 816	38 226	40 518	42 881	45 126	47 438
3 000	28 544	31 446	34 364	37 267	40 107	42 980	45 871	48 622	51 458	54 151	56 926
3 500	33 301	36 687	40 091	43 478	46 791	50 143	53 516	56 726	60 034	63 176	66 413
4 000	38 059	41 928	45 819	49 689	53 476	57 306	61 162	64 829	68 610	72 202	75 901
4 500	42 816	47 169	51 546	55 900	60 160	64 469	68 807	72 933	77 187	81 227	85 389
5 000	47 573	52 410	57 273	62 111	66 844	71 633	76 452	81 037	85 763	90 252	94 876

#### 4. Газозварник

(ризикова надбавка до тарифу UTZ у розмірі 0,4%, тариф UI вилучається)

Щорічна премія, долар США	Страхова сума за програмою ГСЕР-ЕКОНОМ залежно від строку страхування, долар США										
	10	11	12	13	14	15	16	17	18	19	20
200	1 930	2 129	2 331	2 531	2 728	2 928	3 129	3 322	3 521	3 710	3 906
300	2 895	3 194	3 496	3 797	4 092	4 392	4 694	5 154	5 474	5 780	6 097
400	3 861	4 259	4 662	5 194	5 610	6 033	6 462	6 872	7 299	7 707	8 130
500	4 826	5 440	5 966	6 493	7 012	7 541	8 077	8 591	9 124	9 633	10 162
600	5 905	6 528	7 159	7 792	8 415	9 049	9 693	10 309	10 948	11 560	12 195
700	6 889	7 617	8 353	9 090	9 817	10 558	11 308	12 027	12 773	13 487	14 227
800	7 874	8 705	9 546	10 389	11 220	12 066	12 924	13 745	14 598	15 414	16 260
900	8 858	9 793	10 739	11 688	12 622	13 574	14 539	15 463	16 423	17 341	18 292
1000	9 842	10 881	11 933	12 987	14 025	15 083	16 155	17 182	18 248	19 267	20 746

Щорічна премія, грн	Страхова сума за програмою ГСЕР-ЕКОНОМ залежно від строку страхування, грн										
	10	11	12	13	14	15	16	17	18	19	20
1 000	9 652	10 649	11 655	12 658	13 642	14 641	15 649	16 611	17 605	18 552	19 531
1 500	14 478	15 974	17 482	18 987	20 463	21 962	23 474	25 773	27 372	28 901	30 487
2 000	19 305	21 299	23 310	25 974	28 050	30 165	32 310	34 364	36 496	38 535	40 650
2 500	24 131	27 203	29 833	32 467	35 063	37 707	40 387	42 955	45 620	48 169	50 813
3 000	29 527	32 644	35 799	38 961	42 075	45 248	48 465	51 546	54 744	57 803	60 975
3 500	34 448	38 084	41 766	45 454	49 088	52 790	56 542	60 137	63 868	67 437	71 138
4 000	39 370	43 525	47 732	51 948	56 101	60 331	64 620	68 728	72 992	77 071	81 300
4 500	44 291	48 966	53 699	58 441	63 113	67 873	72 697	77 319	82 116	86 705	91 463
5 000	49 212	54 407	59 665	64 935	70 126	75 414	80 775	85 910	91 240	96 339	103 734

## ІНВЕСТ ПЛАН ГРУПОВА

<b>Характеристика</b>	«ГРАВЕ УКРАЇНА Страхування життя» пропонує підприємствам укласти договори страхування за програмою Інвест План Групова, яка має на меті задовольнити потреби роботодавців в ефективному мотивуванні підлеглих та потреби їх співробітників у страховому захисті та пенсійному забезпеченні.
<b>Тарифи, можливості</b>	До Інвест План Групова включений тариф пенсійного опціону та виключені тарифи додаткового страхування. Програма Інвест План Групова включає тариф головного страхування GX-5S (накопичення капіталу) і тариф пенсійного опціону по закінченні строку дії договору страхування PVX. Наведені в тарифі <b>страхові суми та премії</b> дійсні для всіх Застрахованих осіб, <b>незалежно від віку та статі</b> .
<b>Розмір групи</b>	Мінімум п'ять осіб
<b>Термін дії</b>	Мінімум 10 років
<b>Валюта договору</b>	<b>Долари США або українські гривні</b>
<b>Валюта премій та виплат</b>	Українські гривні Оплата премій та страхові виплати за договорами, в яких зобов'язання виражені в доларах США, здійснюються в гривнях за курсом НБУ на день оплати/страхової виплати.
<b>Премія</b>	Мінімальна премія: <b>200 доларів США</b> - за кожним індивідуальним договором, але сумарна мінімальна премія на групу – <b>2 000 доларів США</b> за договорами, грошові зобов'язання яких виражені у доларах США <b>1 000 грн</b> - за кожним індивідуальним договором, але сумарна мінімальна премія на групу – <b>10 000 грн</b> за договорами, грошові зобов'язання яких виражені у гривнях
<b>Основа договору</b>	Правила добровільного страхування життя ПрАТ «ГРАВЕ УКРАЇНА Страхування життя» У розділі 7 Правил добровільного страхування життя є додаткові умови для страхування групи осіб. Ці умови містять особливе регулювання, у тому числі оплати премії, здійснення страхових виплат.
<b>Документи, необхідні для укладання групового договору</b>	<ul style="list-style-type: none"> <li>• Документи, що підтверджують статус юридичної особи та повноваження представника</li> <li>• Анкета юридичної особи</li> <li>• Договір про порядок здійснення платежів</li> <li>• Список призначених премій</li> <li>• Оригінал заяви з підписом та печаткою Страхувальника та Застрахованої особи</li> <li>• Копія паспорту та картки платника податків (ідентифікаційного коду) Застрахованої особи</li> <li>• Копія паспорту та картки платника податків (ідентифікаційного коду) особи, яка підписує договір страхування від імені Страхувальника (юридичної особи)</li> </ul>
<b>Загальні положення</b>	Юридична особа є Страхувальником. Вигодонабувачем по дожиттю може бути Застрахована особа або її спадкоємці. Вигодонабувачем по смерті може бути особа, призначена Застрахованою особою. ПрАТ «ГРАВЕ УКРАЇНА Страхування життя» видає <b>поліс на кожному Застраховану особу</b> . <b>Страхувальник має право у будь-який час укласти нові індивідуальні договори. У разі припинення дії індивідуального договору з ініціативи Страхувальника за бажанням останнього можливо:</b> 1) отримати викупну суму (якщо вона є) <b>або</b> 2) <b>змінити</b> Застраховану особу.

## БЛІК-ТАРИФИ (ТАРИФИ ІНВЕСТ ПЛАН ГРУПОВА)

Щорічна премія, долар США	Страхова сума за програмою ІНВЕСТ ПЛАН ГРУПОВА залежно від строку страхування, долар США										
	10	11	12	13	14	15	16	17	18	19	20
200	2 049	2 275	2 506	2 739	2 971	3 210	3 454	3 690	3 937	4 175	4 424
300	3 073	3 413	3 759	4 109	4 457	4 815	5 366	5 747	6 147	6 536	6 944
400	4 098	4 550	5 141	5 633	6 125	6 633	7 155	7 662	8 196	8 714	9 259
500	5 230	5 820	6 426	7 042	7 657	8 291	8 944	9 578	10 245	10 893	11 574
600	6 276	6 984	7 712	8 450	9 188	9 950	10 733	11 494	12 295	13 071	13 888
700	7 322	8 149	8 997	9 859	10 719	11 608	12 522	13 410	14 344	15 250	16 203
800	8 368	9 313	10 282	11 267	12 251	13 267	14 311	15 325	16 393	17 429	18 518
900	9 414	10 477	11 568	12 676	13 782	14 925	16 100	17 241	18 442	20 044	21 327
1000	10 460	11 641	12 853	14 084	15 314	16 583	17 889	19 157	20 920	22 271	23 696
1500	15 690	17 462	19 280	21 428	23 328	25 295	27 322	29 296	31 380	33 407	35 545
2000	21 141	23 557	26 041	28 571	31 104	33 726	36 429	39 062	41 841	44 543	47 393

# СТРАХУВАННЯ ГРУПИ ОСІБ

Додаток 3

Щорічна премія, грн	Страхова сума за програмою ІНВЕСТ ПЛАН ГРУПОВА залежно від строку страхування, грн										
	10	11	12	13	14	15	16	17	18	19	20
1 000	10 245	11 376	12 531	13 698	14 858	16 051	17 271	18 450	19 685	20 876	22 123
1 500	15 368	17 064	18 797	20 548	22 288	24 077	26 833	28 735	30 737	32 679	34 722
2 000	20 491	22 753	25 707	28 169	30 627	33 167	35 778	38 314	40 983	43 573	46 296
2 500	26 150	29 103	32 133	35 211	38 284	41 459	44 722	47 892	51 229	54 466	57 870
3 000	31 380	34 924	38 560	42 253	45 941	49 751	53 667	57 471	61 475	65 359	69 444
3 500	36 610	40 745	44 987	49 295	53 598	58 043	62 611	67 049	71 721	76 252	81 018
4 000	41 841	46 565	51 413	56 338	61 255	66 335	71 556	76 628	81 967	87 146	92 592
4 500	47 071	52 386	57 840	63 380	68 912	74 626	80 500	86 206	92 213	100 222	106 635
5 000	52 301	58 207	64 267	70 422	76 569	82 918	89 445	95 785	104 602	111 358	118 483
7 500	78 451	87 310	96 401	107 142	116 640	126 475	136 612	146 484	156 903	167 037	177 725
10 000	105 708	117 785	130 208	142 857	155 521	168 634	182 149	195 312	209 205	222 717	236 966
15 000	158 562	176 678	195 312	214 285	233 281	257 289	278 293	298 804	320 512	341 685	364 077
25 000	267 094	297 973	329 815	362 318	394 944	428 816	463 821	503 018	539 956	576 036	614 250



**АНКЕТА КЛІЄНТА** (для ідентифікації юридичної особи)

**1. РЕКВІЗИТИ ОСОБИ**

Повна назва	
Скорочена назва	
Код ЄДРПОУ	

**2. ДАНІ РЕЄСТРАЦІЇ**

Країна реєстрації	
Документ про реєстрацію	Вид документу _____ Серія _____ № _____
Дата видачі	
Ким виданий	

**3. ЮРИДИЧНА АДРЕСА**

Індекс	Країна	Область
Район	Населений пункт	
Вул.	Буд.	Кв.

**4. ФАКТИЧНА АДРЕСА**

Індекс	Країна	Область
Район	Населений пункт	
Вул.	Буд.	Кв.

**5. БАНК**

Найменування	
МФО	
Рахунки	

**6. ЗВ'ЯЗОК**

Телефон	
Електронна адреса	

**7. ПОСАДОВІ ОСОБИ ЮРИДИЧНОЇ ОСОБИ**

Прізвище, ім'я, по батькові	Вид документу _____ Серія _____ № _____ Ким виданий _____ Дата видачі _____ Документ, що свідчить про повноваження уповноваженої особи _____
	Вид документу _____ Серія _____ № _____ Ким виданий _____ Дата видачі _____ Документ, що свідчить про повноваження уповноваженої особи _____

# СТРАХУВАННЯ ГРУПИ ОСІБ

Додаток 4

## 8. УПОВНОВАЖЕНА ОСОБА ЮРИДИЧНОЇ ОСОБИ

<b>Прізвище, ім'я, по батькові</b>	Вид документу _____ Серія _____ № _____ Ким виданий _____ Дата видачі _____
<b>Прізвище, ім'я, по батькові</b>	Вид документу _____ Серія _____ № _____ Ким виданий _____ Дата видачі _____

## 9. ДАНІ ПРО ВЛАСНИКІВ ІСТОТНОЇ УЧАСТІ В ЮРИДИЧНІЙ ОСОБІ\* (згідно з установчими документами)

--

## 10. ДАНІ ПРО КОНТРОЛЕРІВ\*\* ЮРИДИЧНОЇ ОСОБИ

--

## 11. ДОДАТКОВА ІНФОРМАЦІЯ

--



\* істотна участь – пряме або опосередковане володіння часткою у розмірі 10 і більше відсотків статутного капіталу (фонду), 10 і більше відсотків акцій або прав голосу в юридичній особі

\*\* контролер юридичної особи – фізична особа, яка прямо або опосередковано, самостійно чи спільно з близькими родичами, володіє часткою в юридичній особі, що відповідає еквіваленту 50 та більше відсотків статутного капіталу або голосів юридичної особи, або незалежно від формального володіння має можливість здійснювати будь-яким чином вирішальний вплив на управління чи на діяльність юридичної особи

П.І.Б. (Підпис) відповідальної особи, що склала анкету \_\_\_\_\_ / \_\_\_\_\_ М.П.

Дата \_\_\_\_\_



**ПРИКЛАД ЗАПОВНЕННЯ ЗАЯВИ ЗА ПРОГРАМАМИ ГСЕП ТА ГСЕП-ЕКОНОМ**

Дирекція та консультант №		П.І.Б. консультанта		Одиниці загалом	
 		Печатка прийняття		<b>1. ДЛЯ СТРАХОВОЇ КОМПАНІЇ</b>	
				Заява№1	
				Поліс №	
<b>ЗАЯВА на страхування життя з участю у резервах бонусів</b> (складова частина договору страхування життя)					
<b>СТРАХУВАЛЬНИК</b>		<input type="checkbox"/> фірма <input type="checkbox"/> пан <input type="checkbox"/> пані	Дата народження	Сімейний стан	
Прізвище/Найменування		<input checked="" type="checkbox"/> <b>ТОВ «Виробничо-комерційна фірма «XXX»</b> <input type="checkbox"/> повна адреса юридичної фірми		<input checked="" type="checkbox"/> Ідентифікаційний код <input checked="" type="checkbox"/> код ЄДРПОУ юр. особи	
Поштовий індекс		Місто		<input checked="" type="checkbox"/> Район <input checked="" type="checkbox"/> ім'я уповноваж. особи	
Вулиця, будинок, квартира (фактичне місце проживання)		Телефон: e-mail:		Професія / посада	
<b>ЗАСТРАХОВАНА ОСОБА</b>		<input type="checkbox"/> пан <input type="checkbox"/> пані	Дата народження	Вік	Сімейний стан
Прізвище		<input checked="" type="checkbox"/> <b>ЯК ЗАВЖДИ</b>		Паспорт (серія, №)	
Поштовий індекс		Місто		Район	
Вулиця, будинок, квартира (фактичне місце проживання)		Телефон: e-mail:		Професія / посада	
<b>УМОВИ ДОГОВОРУ</b>					
Програми: <input type="checkbox"/> СЕП <input type="checkbox"/> ГСЕП <input type="checkbox"/> ГСЕП-ЕКОНОМ <input type="checkbox"/> ГРАВЕ УНІВЕРСАЛ <input type="checkbox"/> ІНВЕСТ ПЛАН <input type="checkbox"/> ІНВЕСТ ПЛАН ПЛЮС <input type="checkbox"/> ГРАВЕ КЛАСИК		Строк	Початок (день/міс./рік) 01 / /	Страхова сума	Страховий платіж
Страхова сума по пакету «нещасний випадок» Тарифи UTZ + UI100		<input type="checkbox"/> UAH 25000 (платіж UAH 75) <input type="checkbox"/> UAH 50000 (платіж UAH 150) <input type="checkbox"/> USD 5000 (платіж USD 15) <input type="checkbox"/> USD 10000 (платіж USD 30)		Порядок сплати: щорічно	+ Платіж за пакет «нещасний випадок» Лише для Граве Універсал
Я обираю валюту страхування				+ плата за видачу поліса 50 UAH або 10 USD	
<input type="checkbox"/> <b>UAH</b> Мені відомо, що за наявності тарифу RXZ в моїй програмі, страхова сума за ним складає 10000 грн, якщо премія менша 2500 грн або 15000 грн, якщо премія дорівнює або перевищує 2500 грн				= Сума першого платежу	
<input type="checkbox"/> <b>USD</b> Мені відомо, що за наявності тарифу RXZ в моїй програмі, страхова сума за ним складає USD 2000, якщо премія менша USD 500, або USD 3000, якщо премія дорівнює або перевищує USD 500				= Сума першого платежу в UAH	
Вигодонабувач/чі по випадку смерті (П.І.Б., дата народження, адреса):		<b>Вигодонабувачем/чами по випадку смерті може бути:</b> 1. Страховальник (юр. особа) або 2. Особа, призначена Застрахованою особою.			
Вигодонабувач/чі по випадку дожиття (П.І.Б., дата народження, адреса):		<b>Вигодонабувачем/чами по випадку дожиття може бути:</b> 1. Страховальник (юр. особа) або 2. Застрахована особа.			
<b>ЗАПИТАННЯ до застрахованої особи (будь ласка, поставте відмітки та дайте детальне пояснення, якщо відповідь «ТАК»)</b>					
	ні	так			
1а. Чи страждаєте Ви на цей час розладами здоров'я (захворювання, травми, недуги)? З якого часу?	<input type="checkbox"/>	<input type="checkbox"/>	Якими?		
1б. Чи обмежена Ваша працездатність?	<input type="checkbox"/>	<input type="checkbox"/>	Чому?		
2. Чи маєте Ви сімейного лікаря? Якщо так, то вкажіть його П.І.Б. та точну адресу.	<input type="checkbox"/>	<input type="checkbox"/>			
3. Будь ласка, вкажіть Ваші параметри:	<input type="checkbox"/>	<input type="checkbox"/>	Зріст	см	Вага
					кг
4. Вживаєте чи вживали Ви будь-які наркотичні речовини? Чи приймаєте Ви ліки регулярно?	<input type="checkbox"/>	<input type="checkbox"/>	Які? Коли останній раз? Доза? Причина?		
5. Протягом останніх 5 років: чи звертались Ви до лікаря, чи знаходились на лікуванні або під лікарським наглядом, під наглядом у психіатра і т.ін. (наприклад: з приводу хвороби серця, шлунку, нирок, жовчного міхура, нервової системи, цукр. діабету, тиску крові, раку, інвалідності, тощо)?	<input type="checkbox"/>	<input type="checkbox"/>	Коли?	Чому?	Як довго?
			Результат?	Лікувальний заклад, лікуючий лікар:	
6. Чи знаходились Ви за останні 5 років у стані непрацездатності з приводу стану здоров'я більше 4 тижнів?	<input checked="" type="checkbox"/>	<input checked="" type="checkbox"/>	<b>ЯК ЗАВЖДИ</b>		
7. Чи перенесли Ви операцію або лікування із застосуванням радіоактивних матеріалів чи радіотерапії? Чи піддавались Ви опроміненню?	<input type="checkbox"/>	<input type="checkbox"/>			
8. Чи проходили Ви перевірку на СНІД?	<input type="checkbox"/>	<input type="checkbox"/>			
9. Чи пов'язана Ваша професія з підвищеним ризиком (наприклад: опромінювання, отрути, вибухові речовини) або з небезпечною зоною?	<input type="checkbox"/>	<input type="checkbox"/>	Детальні відомості:		
10. Чи піддаєтесь Ви на робочому місці або у вільний від роботи час особливій небезпеці (наприклад: як водолаз, гонщик, водій, пілот, скелелаз або дельтапланерист)?	<input type="checkbox"/>	<input type="checkbox"/>	Детальні відомості:		
11. Чи маєте Ви інші договори страхування життя чи від нещасних випадків або вже подали заяву на такий договір?	<input type="checkbox"/>	<input type="checkbox"/>	Компанія: _____ Сума виплати по смерті: _____ Рік: _____ Сума по інвалідності: _____		
Я підтверджую отримання копії цієї заяви, ознайомлення з інформацією на звороті заяви та згоду із Заключними роз'ясненнями. Я ознайомлений та згодний з положеннями Правил добровільного страхування життя ПрАТ «ГРАВЕ УКРАЇНА Страхування життя» та умовами обраної мною програми. Мені також відомо, що у випадку дострокового припинення договору страхування, виплачується зазначена у полісі викупна сума, а не сплачені страхові платежі.					
Місце, дата	Підпис консультанта		Підпис страховальника		Підпис застрахованої особи (якщо вона не є страховальником)
<b>1. Місце</b> <b>2. Дата</b>	<b>1. Підпис консультанта</b>		<b>1. Підпис уповноваж. особи</b> <b>2. Печатка підприємства</b>		<b>1. Підпис</b> <b>Застрахованої особи</b>

# СТРАХУВАННЯ ГРУПИ ОСІБ

Додаток 6

## ПРИКЛАД ЗАПОВНЕННЯ ЗАЯВИ ЗА ДОГОВОРОМ ДОВГОСТРОКОВОГО ПЕНСІЙНОГО СТРАХУВАННЯ ГРУПИ ОСІБ

Дирекція та консультант №		П.І.Б. консультанта		Одиниці загалом	
 		Печатка прийняття		<b>1. ДЛЯ СТРАХОВОЇ КОМПАНІЇ</b>	
<b>ЗАЯВА на страхування життя з участю у резервах бонусів з виплатою пенсії/ануїтету по закінченню дії договору страхування (складова частина договору страхування життя)</b>				Заява№1	
СТРАХУВАЛЬНИК - ЮРИДИЧНА ОСОБА		Найменування		Поліс №	
Поштовий індекс	Місто	Область		Район	
Вулиця, будинок, офіс		Телефон: e-mail:		Ім'я уповноваженої особи	
ЗАСТРАХОВАНА ОСОБА	<input type="checkbox"/> пан <input type="checkbox"/> пані	Дата народження	Вік	Сімейний стан	Ідентифікаційний код
Прізвище	Ім'я	По батькові		Паспорт (серія, №)	
Поштовий індекс	Місто	Область		Район	
Вулиця, будинок, квартира (фактичне місце проживання)		Телефон: e-mail:		Професія / посада	
<b>УМОВИ ДОГОВОРУ</b>					
Програми: <input type="checkbox"/> ГСЕР <input type="checkbox"/> ГСЕР-ЕКОНОМ <input type="checkbox"/> ІНВЕСТ ПЛАН ГРУПОВА		Строк	Початок (день/міс./рік) 01 / /	Страхова сума	Страховий платіж
Я обираю валюту страхування					+ плата за видачу поліса 50 UAH або 10 USD
<input type="checkbox"/> <b>UAH</b> Мені відомо, що за наявності тарифу RXZ в моїй програмі, страхова сума за ним складає 10000 грн, якщо премія менша 2500 грн або 15000 грн, якщо премія дорівнює або перевищує 2500 грн					= Сума першого платежу
<input type="checkbox"/> <b>USD</b> Мені відомо, що за наявності тарифу RXZ в моїй програмі, страхова сума за ним складає USD 2000, якщо премія менша USD 500, або USD 3000, якщо премія дорівнює або перевищує USD 500					= Сума першого платежу в UAH
					Порядок сплати: щорічно
Вигодонабувач/чі по випадку смерті (П.І.Б., дата народження, адреса):		Вигодонабувачем/чами по випадку смерті може бути особа, призначена Застрахованою особою.			
Вигодонабувач/чі по випадку дожиття (П.І.Б., дата народження, адреса):		Вигодонабувачем/чами по випадку дожиття може бути: 1. Застрахована особа або 2. Спадкоємець Застрахованої особи			
<b>ЗАПИТАННЯ до застрахованої особи (будь ласка, поставте відмітки та дайте детальне пояснення, якщо відповідь «ТАК»)</b>					
	ні	так			
1а. Чи страждаєте Ви на цей час розладами здоров'я (захворювання, травми, недуги)? З якого часу?	<input type="checkbox"/>	<input type="checkbox"/>	Якими?		
1б. Чи обмежена Ваша працездатність?	<input type="checkbox"/>	<input type="checkbox"/>	Чому?		
2. Чи маєте Ви сімейного лікаря? Якщо так, то вкажіть його П.І.Б. та точну адресу.	<input type="checkbox"/>	<input type="checkbox"/>			
3. Будь ласка, вкажіть Ваші параметри:	<input type="checkbox"/>	<input type="checkbox"/>	Зріст	см	Вага
4. Вживаєте чи вживали Ви будь-які наркотичні речовини? Чи приймаєте Ви ліки регулярно?	<input type="checkbox"/>	<input type="checkbox"/>	Які? Коли останній раз? Доза? Причина?		
5. Протягом останніх 5 років: чи звертались Ви до лікаря, чи знаходились на лікуванні або під лікарським наглядом, під наглядом у психіатра і т.ін. (наприклад: з приводу хвороби серця, шлунку, нирок, жовчного міхура, нервової системи, цукр. діабету, тиску крові, раку, інвалідності, тощо)?	<input type="checkbox"/>	<input type="checkbox"/>	Коли?	Чому?	Як довго?
6. Чи знаходились Ви за останні 5 років у стані непрацездатності з приводу стану здоров'я більше 4 тижнів?	<input type="checkbox"/>	<input type="checkbox"/>	Результат?	Лікувальний заклад, лікуючий лікар:	
7. Чи перенесли Ви операцію або лікування із застосуванням радіоактивних матеріалів чи радіотерапії? Чи піддавались Ви опроміненню?	<input type="checkbox"/>	<input type="checkbox"/>			
8. Чи проходили Ви перевірку на СНІД?	<input type="checkbox"/>	<input type="checkbox"/>			
9. Чи пов'язана Ваша професія з підвищеним ризиком (наприклад: опромінювання, отрути, вибухові речовини) або з небезпечною зоною?	<input type="checkbox"/>	<input type="checkbox"/>	Детальні відомості:		
10. Чи піддаєтесь Ви на робочому місці або у вільний від роботи час особливій небезпеці (наприклад: як водолаз, гонщик, водій, пілот, скелелаз або дельтапланерист)?	<input type="checkbox"/>	<input type="checkbox"/>	Детальні відомості:		
11. Чи маєте Ви інші договори страхування життя чи від нещасних випадків або вже подали заяву на такий договір?	<input type="checkbox"/>	<input type="checkbox"/>	Компанія: _____ Сума виплати по смерті: _____ Рік: _____ Сума по інвалідності: _____		
Я підтверджую отримання копії цієї заяви, ознайомлення з інформацією на звороті заяви та згоду із Заключними роз'ясненнями. Я ознайомлений та згодний з положеннями Правил добровільного страхування життя ПрАТ «ГРАВЕ УКРАЇНА Страхування життя» та умовами обраної мною програми. Мені також відомо, що у випадку дострокового припинення договору страхування, виплачується зазначена у полісі викупна сума, а не сплачені страхові платежі.					
Місце, дата	Підпис консультанта (засвідчує дійсність підписів уповноваженої особи та застрахованої особи)		Підпис уповноваженої особи (печатка підприємства)		Підпис застрахованої особи





**Приватне акціонерне товариство  
«ГРАВЕ УКРАЇНА Страхування життя»  
вул. Хрещатик, 15, офіс 43  
м. Київ, 01001, Україна  
Тел.: +380 44 490-59-10  
Факс: +380 44 490-59-11  
МТС: +380 50 438-50-50  
Київстар: +380 98 438-50-50  
+380 800-30-50-50 (безкоштовно з усіх  
стаціонарних телефонів у межах України)  
e-mail: [info@grawe.ua](mailto:info@grawe.ua)  
[www.grawe.ua](http://www.grawe.ua)**

© ПрАТ «ГРАВЕ УКРАЇНА Страхування життя»  
ліц. АВ № 499999 від 09.11.2010 р.,  
видана Держфінпослуг України  
(діє з 08.02.2005 р. безстроково)

Усі договори «ГРАВЕ УКРАЇНА Страхування життя»  
перестраховуються у компанії  
Grazer Wechselseitige Versicherung AG  
Herrengasse 18-20  
8010 Graz, Austria  
tel.: +43 316 8037 6222  
fax.: +43 316 8037 6490  
e-mail: [service@grawe.at](mailto:service@grawe.at)  
[www.grawe.at](http://www.grawe.at)

